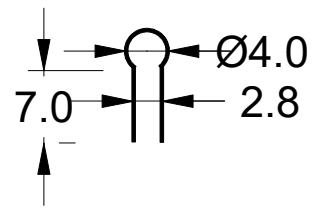
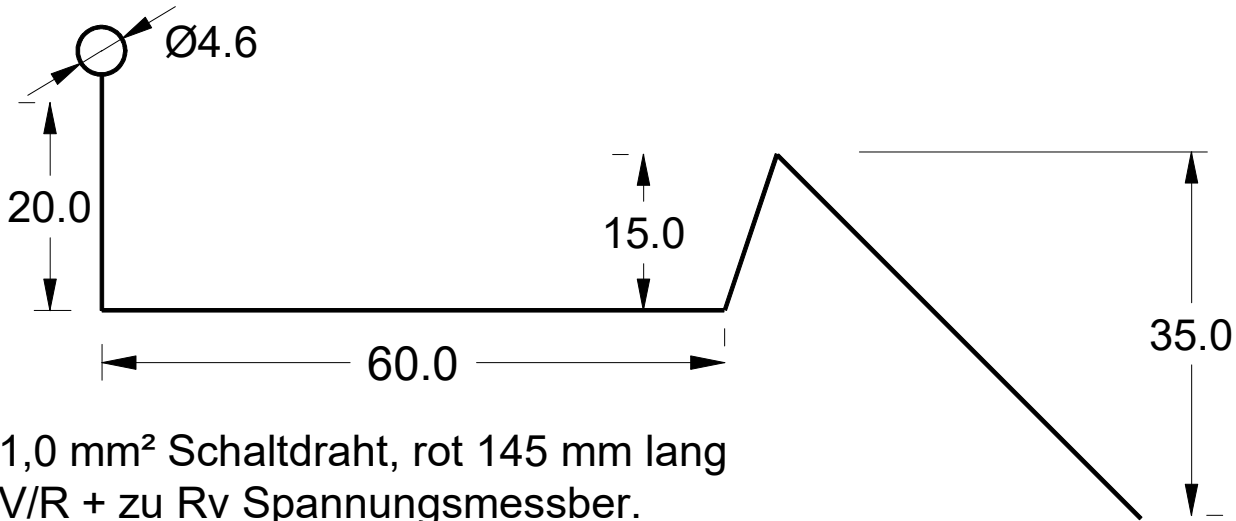


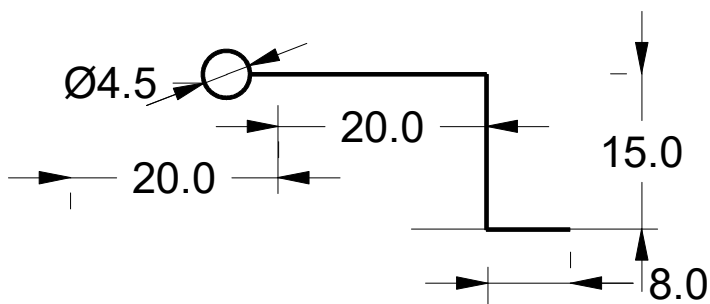
Öse für 4 mm Stecker
1,0 mm² Schaltdraht, 23 mm lang



4 mm Steckbuchse
0,8 mm Schaltdraht, 26 mm lang

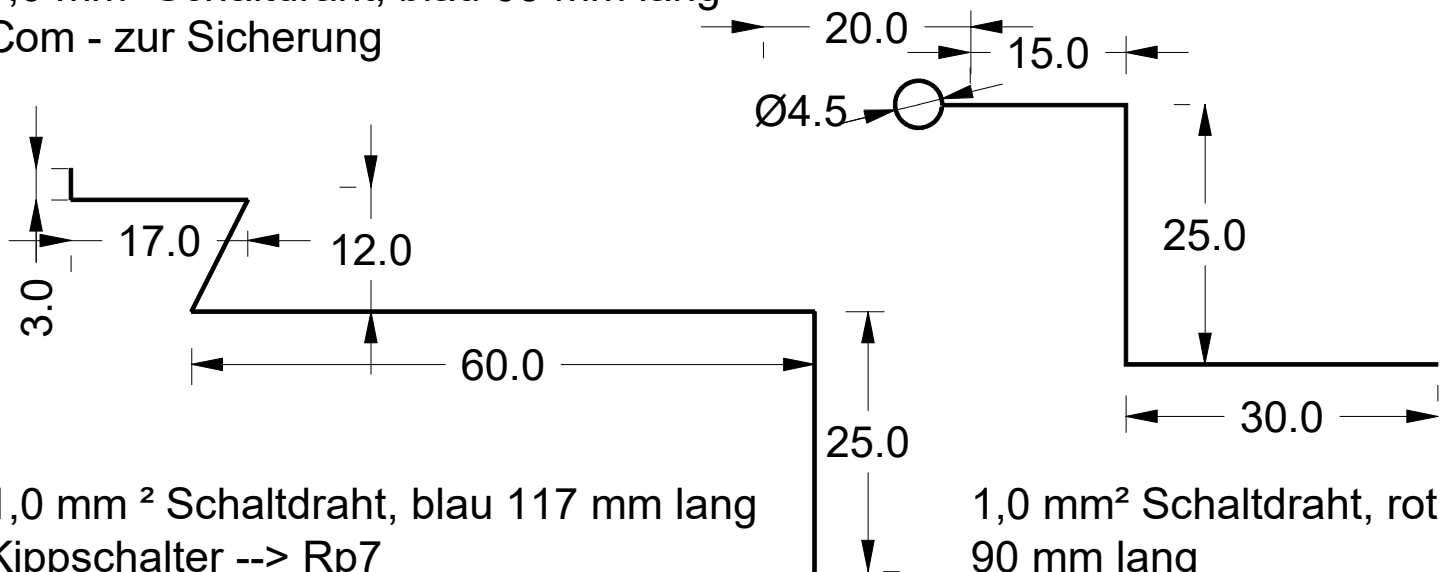


1,0 mm² Schaltdraht, rot 145 mm lang
V/R + zu Rv Spannungsmessber.



1,0 mm² Schaltdraht, blau 18 mm
Sicherung -> Kippschalter

1,0 mm² Schaltdraht, blau 63 mm lang
Com - zur Sicherung



1,0 mm² Schaltdraht, blau 117 mm lang
Kippschalter --> Rp7

1,0 mm² Schaltdraht, rot
90 mm lang
A + --> Stufenschalter A

1,0 mm² Schaltdraht - anal. MultimeterDC100